



Fotografia: António Homem Cardoso

Casa de Fontão

No coração do Vale da Ribeira Lima, numa das mais pitorescas vilas minhotas, na freguesia de Fontão, lugar de Carvalhal, encontra-se a Casa de Fontão, edifício apalaçado cujo portão de acesso, encimado por uma cruz, é testemunho vivo da habitação clerical do século XIX. Agraciado por um imponente torreão, este conjunto foi convertido ao Turismo de Habitação durante os anos 90.

No interior, uma bonita sala de jantar com duas portas envidraçadas que abrem para o jardim e alegam o ambiente com a luz do sol. A sala comum é espaçosa e tem lareira, propícia a serões de convívio quando o frio marca presença. Os cinco quartos apresentam uma decoração sóbria e acolhedora, situam-se no piso térreo e têm vista para o jardim.

No exterior, a cor dominante é o verde da paisagem que garante o sossego do ambiente rural. Enquadrada entre terrenos de latadas e abundante arvoredo, há uma ampla piscina onde os hóspedes se podem refrescar. Os visitantes

desta casa têm ainda à disposição outras hipóteses de lazer, entre as quais agradáveis passeios de bicicleta ou digressões a pé ou, se preferirem, ainda podem dar um salto até à praia fluvial ou à área protegida das Lagoas de Bertandos e São Pedro de Arcos, ali bem perto.

Associada da TURIHAB, a Casa de Fontão, integra a rede Solares de Portugal, na Categoria das Casas Antigas disponibilizando para hóspedes 5 quartos duplos.

Para mais informações ou reservas, contacte a CENTER – Central Nacional do Turismo no Espaço Rural, através do:

Tel.: 258 931 750;

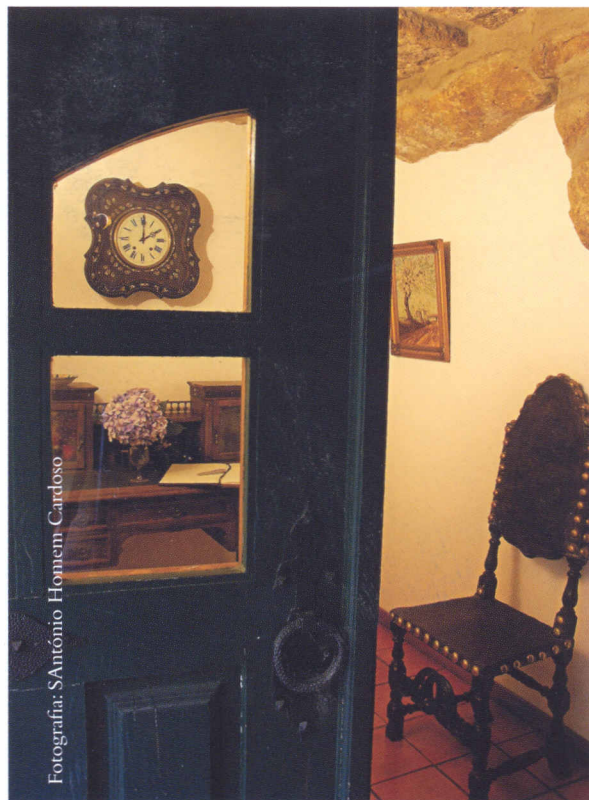
Fax: 258 931 320

E-mail: info@center.pt

www.solaresdeportugal.pt



Fotografia: António Homem Cardoso



Fotografia: António Homem Cardoso



Fotografia: António Homem Cardoso



Fotografia: Turihab