

A TURIHAB - Solares de Portugal, durante o ano 2000, desenvolveu as seguintes actividades:

I - Funcionamento e Gestão Interna

1.1. Reuniões de Direcção da TURIHAB

26 de Janeiro - Foi analisada a necessidade da presença da TURIHAB nas vistorias realizadas pela DGT às casa associadas, nomeadamente à Casa da Timpeira em Vila Real. Apresentação do programa da feira FITUR, em Madrid, do relatório da BTL 2000 e o relatório da Conferência Europa, um Património Comum, apresentada no Mosteiro dos Jerónimos com a presença do Dr. José Maria Ballester. Apresentação e aceitação do pedido de demissão da Quinta da Boa Viagem.

16 de Fevereiro - Analisado o funcionamento da TURIHAB, contratação e situação financeira. Análise da situação do projecto INTERREG IIC em cooperação com os parceiros da Europa das Tradições. Criação de um site da Europa das Tradições na Internet. Colaboração com a ADALMI - Agência de Desenvolvimento Regional do Alto Minho.

22 de Março - Assinatura do projecto INTERREG IIC - Europa das Tradições. Preparação da visita dos membros do Ecos-Ouverture. Preparação e organização do II Europa Forum conjuntamente com a ADRIL, ADRIMINHO E ATAHCA, a realizar no dia 17 de Junho. Apresentação do programa da Presidência Europeia e programação da presença com um stand. Foram aprovados as presenças em seminários, eventos e feiras, que se consideram com interesse para o reforço da imagem da TURIHAB e dos Solares de Portugal. Preparação da constituição da CENTER.

19 de Maio - Participação da TURIHAB como palestrante, no Seminário a realizar pela Secretaria de Estado do Turismo sobre a temática TER. Foi estudada e aprovada a nova tabela de preços. Apresentação do programa final do II Europa Forum com a presença dos parceiros da Europa das Tradições e Ecos-Ouverture assim como várias entidades nacionais. Foi acordado realizar com a UNIBANCO um livro Solares de Portugal. Apresentação do programa de visita aos Países de Leste, para a criação de associações congéneres da TURIHAB. Organização, instalação e admissão de técnicos para a CENTER. Aceite os pedidos de demissão do Solar da Quinta e Casa de Esteiró.

5 de Julho - Foram apreciados e aceites as candidaturas de novos associados, a Casa do Cotto - Felgueiras, a Quinta do Brasão da Caniçada - Caniçada, a Casa da Comenda da Malta - Sernancelhe e a Quinta de São Bento – Vila de Prado. Apresentado a promoção conjunta com a UNIBANCO e

o programa dos workshops a realizar no Brasil durante o mês de Setembro. Análise e balanço da promoção realizada com o BES/Crediflash que se considerou muito positivo decidindo-se a continuação da mesma.

31 de Julho - Análise e situação dos projectos INTERREG IIC, Ecos-Ouverture e a Internet da Europa das Tradições. Definição do organograma da CENTER.

27 de Setembro - No Dia Mundial do Turismo foi analisado o funcionamento interno da TURIHAB. Foi aprovado o itinerário da visita à Europa de Leste, Hungria, Eslovénia e Baviera, para a concretização do programa Ecos-Ouverture.

31 de Outubro - Foi analisada a situação actual das reservas. Relatório da participação no Conselho Europeu em Berlim e presença nas feiras World Travel Market em Londres e BTF em Bruxelas. Foi analisada a candidatura e admitida a nova associada Casa da Lage em Ponte de Lima. Foram apresentadas as candidaturas: credenciação do IAPMEI e IFAT e ao Programa Operacional da Região Norte com o projecto: "Europa das Tradições: uma visão transatlântica".

29 de Novembro: Discutido o Plano de Actividades e Orçamento para o ano 2001. Apresentação do relatório da viagem à Europa de Leste no âmbito do Ecos-Ouverture. Programação da BTL 2001.

11 de Dezembro - Foi aprovado o Plano de Actividades e Orçamento 2001 e programada uma visita dos funcionários as casas associadas. Foi analisado o Plano de Marketing da TURIHAB e das reservas da CENTER.

1.2. Reuniões de Assembleia Geral da TURIHAB

01 de Abril - Reuniram-se os associados para apreciação, discussão e votação do Relatório, Balanço e Contas da Direcção e respectivo Parecer do Conselho Fiscal, referentes ao ano 1999. Voto de Louvor ao Presidente da Direcção pela atribuição do Prémio de Personalidade Turística do ano 1999. Constituição Pública da CENTER.

10 de Junho - Discussão e aprovação das novas tabelas de preços para o ano 2001/2002. Apresentação da candidatura ao Conselho da Europa.

16 de Dezembro - Apreciação, Discussão e votação do Orçamento e Plano de Actividades para o ano 2001, com os projectos "Europa das Tradições: uma Visão Transatlântica", INTERREG IIC. Cooperação Ecos-Ouverture.

II – Cooperação Institucional

A - Cooperação Transnacional

Europa Traditionae Consortium – Europa das Tradições

Durante o ano 2000 foi reforçada a cooperação com os consorciados da Europa das Tradições desenvolvendo-se um conjunto de acções junto dos profissionais do sector tendo como estratégia a divulgação deste consórcio europeu e o aumento da notoriedade e dos *Solares de Portugal*.

A TURIHAB candidatou-se conjuntamente com os parceiros da Europa das Tradições ao programa INTERREG II C com o projecto "**Europa das Tradições no Espaço Atlântico**". Este projecto, prevê acções de levantamento dos principais motivos de interesse turístico, em articulação com a rede de alojamento turístico da Europa das Tradições no Espaço Atlântico.

Reuniões de Assembleia Geral da Europa das Tradições

- 26 de Março – Amsterdão - Holanda

Apresentação do relatório balanço e contas 1999; trataram-se assuntos relacionados com o projecto INTERREG IIC e Financiamentos; programação do II Europa Forum e Internet.

- 18 de Junho – Ponte de Lima - Portugal

As Associações congratularam-se com a organização e o sucesso do II Europa Forum. Foi acordado a realização de:

- Edição do catálogo "**Europa das Tradições**" para apresentação de todas as brochuras das associações que integram este consórcio; (**Château Accueil** - França, **Erfgoed Logies** - Países Baixos, **The Hidden Ireland** - Irlanda, **Wolsey Logdes** - Reino Unido e **Solares de Portugal** - Portugal);
- Criação de um novo site na Internet;
- Reforço organizativo da "**Europa das Tradições**";
- Criação dos cartões "**Europa das Tradições**"

- **ETC** – Apresentação da Europa das Tradições, em Constança – Alemanha onde se abordou o seguinte tema “ Rhe New Village is made of your ideas”.

- **ETC** – Apresentação em Berlim, no Conselho Europeu, na Conferência Internacional “Sustainable Tourism, Environment and Employment” cujo tema de palestra foi “ Architectural and Culture Herige: Sustainable Tourism Development networks – Europe of Traditions”

- 14 de Novembro – Londres - Inglaterra
Apresentação do Plano de Actividades e Contas para o ano 2001. Foi analisada a situação sobre o projecto INTERREG II C, com os assunto de apoios financeiros, previsão de despesas e a Internet, brochura e apresentações.
- Candidatura "**Europa: um património comum**"

A TURIHAB participou na candidatura "**Europa: um património comum**" com o projecto "Solares de Portugal na Europa das Tradições". A candidatura visa a afirmação de Portugal como destino turístico diferenciado, tirando partido da crescente curiosidade internacional sobre o nosso país, o incremento do factor qualidade na oferta turística nacional, a salvaguarda do património cultural como factor de valorização económica, e o incremento do desenvolvimento das regiões menos desfavorecidas através de fluxos turísticos.

Em Janeiro, durante a BTL 2000, no Mosteiro dos Jerónimos, realizou uma conferência de apresentação pública da candidatura ao Conselho da Europa dos Solares de Portugal, intitulada "Europa, um Património Comum".com a presença do responsável do Conselho da Europa, Dr. José Maria Ballester, Dr. Miguel Soromenho, do Instituto Português do Património Arquitectónico, com a apresentação do tema "Itinerários de Cister em Portugal" e ainda da presença da S.AR. Dom Duarte, Duque de Bragança que proferiu uma palestra sobre o Património Cultural.

B – Cooperação Interregional

Ampliação de rede Europa das Tradições

A TURIHAB através do programa **Ecos-Ouverture**, em conjugação com a CCRN - Comissão de Coordenação da Região Norte, colocou em prática a ampliação da rede Europa das Tradições com outras regiões da União Europeia e dos Países de Leste, nomeadamente a Eslovénia (Ljubljana), Hungria (Vas County) e Alemanha (Baviera), tendo realizado várias reuniões, workshops com os parceiros para organização e criação de associações congéneres nestes Países. Através do programa Ecos-Ouverture, recebemos 2 estagiárias provenientes da Hungria.

Neste âmbito foram organizados workshops nas regiões enquadradas no projecto para elementos das associações congéneres e do governo das quatro regiões e intensificadas as programações de visitas à TURIHAB e às casas associadas em Portugal, destacando-se a visita e workshop onde a TURIHAB recebeu as delegações da Eslovénia, da Hungria e da Alemanha, para reconhecimento da região e realizando-se reuniões com o intuito de demonstrar a importância do desenvolvimento do Turismo no Espaço Rural e os potenciais mercados do turismo rural.

No final do ano, uma delegação da TURIHAB participou nos *workshops* e nas visitas às regiões de Vas County, na Hungria, Ljubljana, na Eslovénia e Upper-Frankónia na Alemanha.

C – Cooperação Regional

TURIHAB - Solares de Portugal vs Aldeias de Portugal

A TURIHAB conjuntamente com a ATA (ADRIL, ADRIMINHO e ATAHCA), e a articulação com as Aldeias de Tradição, no âmbito do programa LEADER II promoveram o II Europa Forum com a presença dos consorciados da Europa das Tradições, os parceiros do Ecos-Ouverture e Brasil do qual resultou uma Declaração de Cooperação tendo em conta os princípios da sustentabilidade e dos impactos do Turismo no Espaço Rural no desenvolvimento integrado das regiões.

Propuseram-se desenvolver uma cooperação institucional, técnica e financeira, de forma a incentivar a aplicação de estratégias originais de desenvolvimento sustentável para a valorização do património do território natural e cultural; reforço da qualidade económica orientado para a auto suficiência territorial com elevação das oportunidades de emprego e qualidade de vida e o fortalecimento do capital humano e social com melhoria da capacidade de organização e participação das respectivas comunidades.

Realçando-se a importância da articulação com as Aldeias de Portugal através da CENTER.

A CENTER – Central Nacional de Turismo no Espaço Rural foi constituída formalmente em Abril, pela TURIHAB e pela ATA – Associação do Turismo de Aldeia objectivando a reorganização nacional do TER.

D – Cooperação Transatlântica

PORN - Projecto: "Europa das Tradições: uma Visão Transatlântica"

Como resultado das visitas realizadas ao Brasil e das Associações brasileiras a Portugal e dos protocolos assinados durante 1999/2000, a TURIHAB candidatou-se ao Programa Operacional da Região Norte com o projecto "Europa das Tradições: uma visão transatlântica". Esta candidatura visa a intensificação das relações entre a TURIHAB e as organizações regionais do Brasil, é o caso da AMETUR - Associação Mineira da Empresa de Turismo Rural no Estado de Minas Gerais, o PRESERVALE - Instituto de Preservação e Desenvolvimento do Vale do Paraíba no Estado do Rio de Janeiro e a ACETER - Associação Cearense do Turismo no Espaço Rural no Estado do Ceará, onde sobressai a capacidade empreendedora na área da preservação do património e a sua utilização para fins empresariais turísticos, objectivando o fortalecimento e a interligação e parcerias entre estas associações, através de desenvolvimento de uma rede transcontinental.

III – Protocolos Institucionais

Reforçamos a cooperação com as instituições de forma a dinamizar o relacionamento turístico.

Comissão de Coordenação da Região do Norte e Câmara Municipal de Ponte de Lima – Este protocolo permitiu a criação de condições institucionais e técnicas necessárias à organização e promoção do Turismo de Habitação à escala internacional, nomeadamente através da sua integração em actividades e projectos a desenvolver no quadro da cooperação interregional europeia, nomeadamente com os Países de Leste;

Direcção Geral do Turismo – Tem-nos sido disponibilizado o acesso à base de dados do Inventário dos Recursos Turísticos (IRT);

Fundo de Turismo – Este protocolo permitiu a criação do gabinete local de apoio ao investidor junto dos associados; fortalecendo a parceria visada, entre os respectivos serviços sistemas de informação e esclarecimento no âmbito do QAFIT, tendo se revelado de maior eficácia para a divulgação de novos incentivos e apoio aos nossos associados;

ICEP – Investimentos, Comércio e Turismo de Portugal – O protocolo assinado permite concertar estratégias de actuação e planos de actividade promocional, no sentido de promover o TER nos mercados internacionais, com o objectivo de melhorar as taxas de ocupação das casas, divulgar o potencial turístico das regiões em que estas se inserem e apoiar a implementação da marca Solares de Portugal, tendo desenvolvido durante 2000, várias educacionais e presenças em Feiras Internacionais. Salientado-se o Road-Show organizado para o mercado do Brasil;

AREALIMA – Agência Regional de Energia e Ambiente do Vale do Lima. Energias Alternativas, estabelecendo uma cooperação estreita e articulada de modo a potenciar os resultados das acções em benefício do TER criando uma região – piloto para implementar as energias alternativas em todos os Solares de Portugal.

Protocolos de Cooperação para a promoção dos Solares de Portugal

Unicre, Cartão Internacional de Crédito, S.ª – No Mosteiro de Jerónimos, a TURIHAB assinou um Protocolo com a Unicre para aceitação dos Cartões de Pagamento dos Solares de Portugal.

Durante 2000, reforçamos os protocolos com:

Banco Espírito Santo e Crediflash – foi feita uma campanha de divulgação do Cartão Solares de Portugal e a campanha promocional junto dos clientes BES Private, BES Premier DUO e BES Classic DUO

Caixa Central de Crédito Agrícola Mútuo e Rural Seguros, foi reforçado o protocolo que visa proporcionar créditos e seguros aos associados da TURIHAB.

Porto Convention Bureau – Estabeleceu-se este protocolo para a promoção do Porto e Norte de Portugal como destino integrado de Turismo de Negócios em que a oferta é complementada com os Solares de Portugal, tendo a TURIHAB participado em workshops organizados pelo Porto Convention Bureau;

IV – Conferências e Seminários

Recebemos 182 convites para participar em reuniões, seminários e feiras a nível nacional e internacional. Das quais destacamos algumas das conferências em que a TURIHAB esteve presente:

- *Nacional:*

Conferência “Europa um Património Comum”

Janeiro de 2000 – Conferência realizada no Mosteiro dos Jerónimos, com o título “Europa um património comum – Solares de Portugal na Europa das Tradições”. Esteve patente uma exposição de todos os Solares de Portugal e foi servido um vinho de honra das Rotas de Cister;

Seminário “Turismo no Espaço Rural”

A TURIHAB – Solares de Portugal, esteve presente no Seminário “Turismo em Espaço Rural”, no dia 8 de Abril, organizado pela Associação Portuguesa de Management. Na sessão de abertura este presente na Mesa, o Presidente da CCRN, o Presidente da Associação Portuguesa de Management, o Director Geral do Turismo, o Presidente do Instituto de Financiamento e Apoio ao Turismo, e o Presidente da Região de Turismo Douro Sul.

Conferência: “Formas Alternativas de Turismo”

Abril: Conferência organizada pela MGI, no Hotel D. Pedro em Lisboa . Intervenção do Presidente da TURIHAB, sobre os novos produtos turísticos.

Conferência: “TER – Balanço e Futuro”

Maio: Conferência organizada pela Secretaria de Estado do Turismo, na Fundação Cupertino Miranda. Intervenção do Presidente da TURIHAB.

II Europa Forum

Junho: Este evento foi organizado conjuntamente com as associações LEADER: ADRIAL, ADRIMINHO e ATAHCA. Tendo sido assinada uma Declaração de Cooperação entre as associações dos países da Europa das Tradições: TURIHAB – Solares de Portugal – Portugal; THE HIDDEN IRELAND – Irlanda; CHÂTEAU ACCUEIL – França; WOLSEY LODGES – Inglaterra e ERFGOED LOGIES – Holanda, as regiões presentes no programa Ecos-Ouverture: Baviera – Alemanha; Ljubjana – Eslovénia; Vas County – Hungria e os países do Mercosul: Uruguai

representado pela SUTUR e Brasil pelas associações, ACETER/Ceará, PRESERVALE/Rio de Janeiro e AMETUR/Minas Gerais.

Seminário Internacional “Douro – novos desafios do Turismo”

Junho: Seminário organizado pela Região de Turismo Douro Sul em Lamego.

XVII Simpósio Ibero-Americano de Catálise

Julho: Simpósio organizado com o apoio da TURIHAB, este simpósio teve lugar no Teatro Diogo Bernardes em Ponte de Lima, e reuniu participantes da Argentina, Brasil, Colômbia, Chile, Perú, Uruguai, México, Venezuela, Cuba, EUA, Tunísia, Japão, Bélgica, França, Itália, Holanda, Dinamarca, Inglaterra e Portugal.

Seminário: "Novas Estratégias para o Turismo"

Novembro: Seminário organizado pela Associação Empresarial de Portugal (AEP), no Europarque em Santa Maria da Feira. Foram distribuídos Livros “Solares de Portugal” aos palestrantes.

- *Internacional*

Conferência “Villages of Traditions”

Setembro: Em Constança, onde o Presidente da TURIHAB proferiu a palestra: “Declaration of Constance 2000 – The new village is made of yours ideas”.

Conferência "Tourisme durable, environment et emploi"

Outubro: Foi organizada pelo Conselho da Europa em Berlim, a conferência "Tourisme durable, environment et emploi" e proferida a palestra “Architectural and culture heritage: sustainable tourism development networks – Europe of Traditions”.

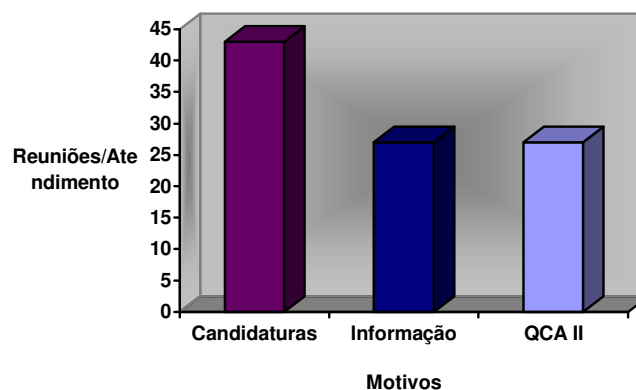
Fórum: 3º Fórum Mineiro de Turismo Rural

Em Novembro, este Fórum foi organizado pela AMETUR, em Belo Horizonte, onde foi apresentada uma palestra sobre os *Solares de Portugal*.

V – Gabinete de Apoio ao Investidor

O Gabinete de Apoio ao Investidor, projecto apoiado pelo Instituto de Financiamento e Apoio ao Turismo (IFT), tem como finalidade dar apoio aos Associados e recolha, sistematização e divulgação de informação respeitantes aos financiamentos.

GABINETE DE APOIO AO INVESTIDOR



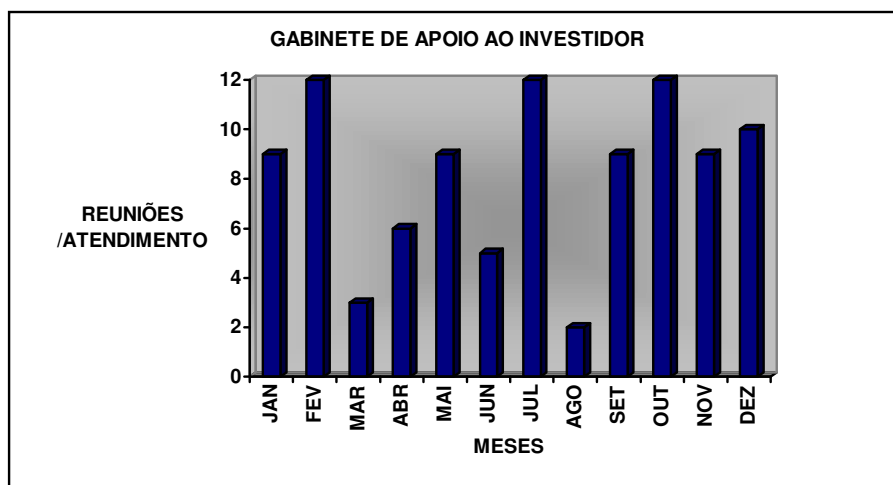
No âmbito do Gabinete de Apoio ao Investidor (GAI), a Turihab proporcionou informação a 45 candidaturas ao Turismo no Espaço Rural (TER), forneceu informações sobre o novo Quadro de Apoio Comunitário (2000-2006), nomeadamente sobre financiamentos para o TER. A TURIHAB também foi contactada, por instituições de ensino, para fornecer informações sobre TER e a sua actividade, para elaboração de projectos, trabalhos de investigação de professores e alunos, como também se realizaram visitas educacionais às casas.

Das candidaturas apresentadas, 5 casas associaram-se à TURIHAB:

- A 5 de Julho de 2000, foram admitidas as seguintes casas: Quinta de São Bento, Casa do Cotto, Casa da Comenda de Malta e Quinta Brasão da Caniçada;
- A 31 de Outubro de 2000 foi admitida a Casa da Lage.

Destas cinco novas entradas a TURIHAB reforça a capacidade de alojamento a nível nacional, com mais 51 camas: um acréscimo de 26 camas em Casas Antigas; 15 camas em Quintas & Herdades; e 10 camas em Casas Rústicas.

A seguir está representado um gráfico indicativo da variação de pedidos de informação ao GAI da TURIHAB por meses:



Era do conhecimento geral que o Novo Quadro de Apoio Comunitário entraria em vigor no ano 2000; por isso a quantidade de pedidos de informação a solicitar esclarecimentos sobre os financiamentos disponíveis para TER. O prazo de entrega de candidaturas ao SIPIE (Sistema de Incentivos a Pequenas Iniciativas Empresariais), Maio e Dezembro, também contribuiu para que 2/3 antes da data final da candidatura, fosse maior o número de pedidos de informação nesta área.

A maior parte das pessoas que contactou a TURIHAB no âmbito do QCA II foi para saber quais os financiamentos disponíveis para TER para recuperação de casas antigas e rústicas, para se inscreverem numa das modalidades TER. Isto demonstra que há um interesse em revitalizar o património privado português juntamente com a finalidade de exercer uma actividade na área do Turismo.

O GAI também disponibilizou informação sobre candidaturas à TURIHAB, como se pode constatar pelo primeiro gráfico. Este foi o motivo principal porque o GAI foi contactado. Há um interesse da parte das entidades privadas em aderir à associação e usufruir dos seus serviços, para rentabilizarem a sua oferta, neste caso o alojamento em casas com valor arquitectónico e cultural.

As instituições de ensino, tanto a nível do ensino superior como profissional e secundário, solicitaram informação sobre a TURIHAB – Solares de Portugal e o TER para elaboração de projectos e trabalhos de investigação, demonstrando que há um interesse maior em saber o que é e como funciona o TER. As questões ambientais e culturais também são uma grande razão pela qual esta forma de Turismo tem sido muito procurada. É no âmbito dos cursos de Turismo e de cadeiras como Turismo e Meio Ambiente, que os serviços do GAI da TURIHAB têm sido solicitados. Destacaram-se, no ano 2000 as seguintes visitas:

- a visita de uma grupo de alunos e professores da Universidade de Bournemouth, Inglaterra cujo tema de estudo foi o desenvolvimento rural;
- o Instituto Politécnico de Évora e a Universidade Nova de Lisboa que visitaram os *Solares de Portugal* para se aperceberem da realidade do TER.

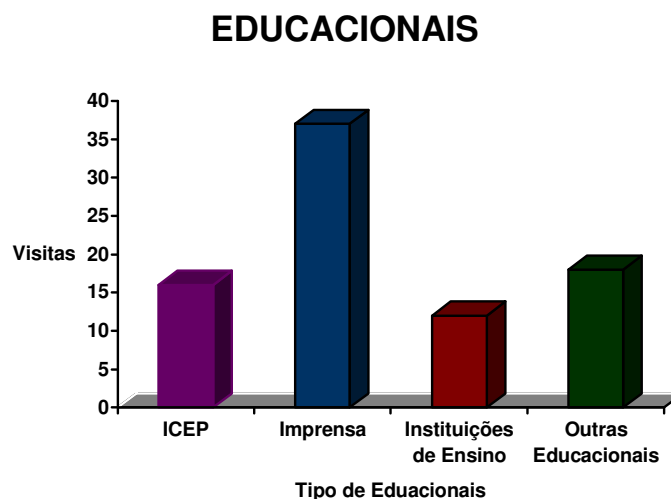
VI – Marketing

1 – Educacionais

- **Educacionais ICEP**

A TURIHAB – *Solares de Portugal* esteve sempre receptiva à organização de visitas e acompanhamento de educacionais.

A TURIHAB privilegiou-se a cooperação institucional com o ICEP, organizando a



recepção de vários grupos diferenciados, nacionais e estrangeiros, desde instituições, públicas e privadas, escolas, universidades, associações, imprensa, operadores turísticos.

Os ICEP's tiveram uma acção importante na divulgação dos Solares de Portugal. Como entidade oficial que promove o Turismo no estrangeiro, proporcionaram visitas de operadores turísticos aos Solares de Portugal:

- ICEP de Milão: “AD” e “Traveller”; “Qui Touring”; “Bell’Europa”
- ICEP de Bruxelas: “Knack Weekend”
- ICEP de Nova Iorque: “Recommend”
- ICEP de Paris: “ECHO Touristique”
- ICEP do Porto: “Golf World”
- ICEP de Londres: “Elle Magazine”
- ICEP de Lisboa: “Akuel” (Dinamarca)
- ICEP de São Paulo: “Espaço D”

Educaionais Imprensa

A Imprensa, nacional e estrangeira, são um meio de divulgação e promoção dos Solares de Portugal. No ano foram realizadas visitas educacionais de jornalistas, repórteres e fotógrafos, das quais se destacam:

- Press Mundo/Volta ao Mundo – foi em cooperação com Press Mundo que surgiu o Livro “Solares de Portugal”;
- Revista “Espaços”
- “Modernos & Clássicos”
- Jornal “O Independente”
- RTP
- Benteur & Reisen (Alemã)
- “Milano sur la terre” (Itália)
- Times

• Educaionais - Grupos

É de salientar a projecção da TURIHAB, tanto a nível nacional como internacional. Da organização das visitas para grupos de estudo, salientamos:

- auditores do IHEDAT – Institut des Hautes Études de Développement et d’Aménagement du Territoire, instituto criado pelo Governo Francês para pesquisa, formação, cooperação internacional e valorização do território e meio ambiente no seio da Comunidade Europeia, destacando-se o meio rural e actividades que lhe são inerentes;
- as Associações Brasileiras – AMETUR, ACETER e PRESERVALE, que realizaram uma visita às casas da TURHAB – *Solares de Portugal* com a finalidade de conhecer o a nossa oferta e método de trabalho e de promoção dos *Solares de Portugal*;
- no âmbito do Programa LEADER II Dalarna, um grupo formado por pessoas de várias partes da Suécia que se deslocou a Portugal para estabelecer contactos com associações do Programa LEADER, neste caso o Vale do Lima.
- no âmbito do *Ecos Ouverture*, a TURIHAB recebeu entidades da Hungria, Baviera e Eslovénia (Ljubljana) para uma visita ao Vale do Lima, em particular à TURIHAB como associação promotora do Turismo no Espaço Rural.

A TURIHAB também proporcionou visitas e alojamento aos participantes em congressos, certames e outros eventos congéneres, dos quais se destacam:

- II Europa Forum, cujos participantes abrangeram um número de países variados, como Inglaterra, França, Holanda, Irlanda, Suécia, Itália, Brasil;
- Jornadas Textéis para a Comunicação Social, promovidas pela Associação Industrial do Minho;
- “Entente Florale”, Jardins Floridos, evento promovido pela Câmara Municipal de Ponte de Lima;
- Simpósio de Matemática
- VII Simpósio Ibero-Americano de Catálise
- Participantes no Campeonato de Golfe de Ponte de Lima
- Grupo Praça da Alegria (RTP 1)
- Grupo de Matemáticos, para a conferência realizada em Ponte de Lima pela Universidade do Minho
- Grupo da Estação Local TV- EUA, subordinado ao tema “*Portugal’s Aristocratic Legacy: Castles, Palaces and Gardens*”, através da Vega Turismo Internacional, Lda.
- Grupo da “Madruga Films”, que se deslocou a Ponte de Lima para a preparação de um projecto de televisão para a RTP
- Grupo da “SIC Reportagem” para o Rally de Portugal 2000
- Grupos ISDI “The Art Institute of Chicago” e “CBG” cuja viagem foi organizada através da Veja TURIMO International, Ltd. Com o itinerário temático “*Private villas, glorious gardens and masterpieces of the Portuguese Renaissance*” (é de realçar o jantar medieval organizado num dos Solares de Portugal)
-

• Educacionais – Operadores

Este plano tem vindo a desenvolver representações em organizações internacionais, acções de interpretação turística e de promoção. Da visita de operadores turísticos e agentes de viagens resultam, na maior parte das vezes, a celebração de contratos, tendo como finalidade melhorar a taxa de ocupação das casas. No ano de 2000 destacam-se as seguintes educacionais:

- Blue Sky Travel, da República Checa
- Pro Golfreizen, da Holanda
- Citur / NBBS Reizen, respectivamente Portugal e Holanda
- Olimar, da Alemanha
- Girassol Vakanties, da Holanda
- Royal Hansa Tours, Tours, da Holanda
- Vintage Travel, da Inglaterra
- Simply Portugal, da Inglaterra
- Club 1840, de Portugal
- Magic of Portugal, de Inglaterra
- Vrijuit/Europa Exclusief, da Holanda
- Abenteur & Reisen, da Alemanha

Estas visitas educacionais contribuíram para a celebração de contratos com novos operadores, como a Blue Sky Travel, ou para reforçar a cooperação já existente com a maior parte dos operadores que visitaram a TURIHAB e seus associados (conhecimento das novas casas que se tornaram sócias, elaboração de programas especiais).

No caso dos operadores turísticos portugueses, estes contribuem para a divulgação na imprensa dos Solares de Portugal na medida em que organizaram visitas dos Media,; como também proporcionaram o contacto com outros operadores estrangeiros com quem trabalham e publicações de brochuras, das quais realçamos:

OPERADOR	MERCADO
OLIMAR	ALEMANHA
ZONPLEZEIER	ALEMANHA
WOLTERS REISEN	ALEMANHA
THE IBERIAN TRIANGLE	AUSTRÁLIA
CARACTÈRE	BÉLGICA
DIVANTOURA	BÉLGICA
AVANTI DIMENSIONS	EUA
PORTUGAL	ESPANHA
PORTUGAL - ABREU	ESPANHA
VIAJEROS	ESPANHA
LUSITANIA VOYAGES	FRANÇA
VOYAGES MAR-SOL	FRANÇA
EUROPA EXCLUSIEF	HOLANDA
ANDALTOUR	PORTUGAL
CENÁRIOS DOURO	PORTUGAL
TOPTOURS	PORTUGAL
VIAGENS MAPAMUNDO	PORTUGAL
WORLDTRAVEL	PORTUGAL
ABREU	PORTUGAL
EHS TRAVEL	REINO UNIDO
MAGIC TRAVEL GROUP	REINO UNIDO
MUNDI COLOR	REINO UNIDO
PORTUGALA HOLIDAYS	REINO UNIDO
PORTFOLIO	REINO UNIDO
SIMPLY PORTUGAL	REINO UNIDO
SOMETHING SPECIAL	REINO UNIDO
TRAVELLER'S WAY	REINO UNIDO
VINTAGE TRAVEL	REINO UNIDO
BLUE SKY TRAVEL	REPÚBLICA CHECA

Destaca-se a brochura da Europa Exclusief, mercado holandês e a brochura da Abreu em inglês para todos os mercados estrangeiros.

3 - Canais de Distribuição

3.1. Material Informativo

No ano de 2000, foi editado o *Livro Solares de Portugal* com todos as casas associadas da TURIHAB e com a apresentação conjunta de imagens e uma descrição sobre a casa e sua história. O *Livro Solares de Portugal* foi editado com a colaboração da PressMundo e da Unibanco.

A brochura dos *Solares de Portugal*, uma edição bilingue, contendo informações e mapas de todas as casas distribuídas por regiões dando especial ênfase ao Norte de

Portugal, com tiragem de 40 000 exemplares e 25 000 listas de capacidade em vários idiomas.

Continuou a ser editado um **CD-ROM** em duas línguas, contendo a descrição das casas, fotografias de interiores e exteriores, mapas de localização e textos sobre a região onde estão inseridas, reproduzindo alguns itinerários possíveis e proximidade de infra-estruturas de apoio. Foram distribuídos pela Imprensa, por Operadores Turísticos, em Feiras Nacionais e Internacionais, seminários e conferências e Entidades Institucionais e Oficiais; e a Reprodução do vídeo dos **Solares de Portugal** – Arte TV (Canal Franco-Alemão) para distribuição aos agentes de viagens, operadores turísticos e instituições nacionais e estrangeiras

3.2. Distribuição de Brochuras

Durante o ano de 2000 foram distribuídas brochuras em Feiras Nacionais e Internacionais, nomeadamente em conferências, seminários e outros eventos culturais, através dos mailings, em recepções, reuniões e educacionais:

- *Nacional:*

- Feiras, conferências, seminários, outros eventos culturais: 4 000
- Instituições: 25 000
- Mailings: 4 500
- Educacionais (reuniões, visitas, imprensa, escolas, universidades): 1 000

- *Internacional:*

- Feiras, conferências, seminários, outros eventos culturais: 4 500
- Mailings: 5 000
- Educacionais (reuniões, visitas, imprensa, universidades): 2 500
- ICEP's estrangeiros: 10 000

Foram distribuídos 1 500 CD-ROMS.

Cartão Vip Solares de Portugal – foram elaborados em colaboração com o BES - Crediflash e a TURIHAB, o Cartão Solares de Portugal, para premiar os clientes V.I.P. do BES e os clientes frequentadores dos Solares de Portugal usufruindo de descontos nas suas estadias.

Os **Solares de Portugal** foram publicados em Operadores Turísticos, Jornais e Revistas nacionais e estrangeiras com artigos sobre as casas e respectivas regiões.

3.3. Comunicações

Internet

A **Home Page** na internet, consultada através dos seguintes *sites*: www.solares-de-portugal.com e www.turihab.pt; a **Europe Traditionae Consortium** com o *site*: www.europe-traditions.com, teve uma grande receptividade por parte do público em geral. Muitas reservas e pedidos de informação sobre os **Solares de Portugal** foram solicitados através da **Home Page**.

TURIHAB – Solares de Portugal • Praça da República 4990-062 Ponte de Lima • Tel.++351 258

741672/742827/742829 • Fax: ++351 258 741444/931320

E-mail: info@turihab.pt turihab@mail.telepac.pt • <http://www.turihab.pt> www.solares-de-portugal.com

O correio electrónico info@turihab.pt foi o mais divulgado e o que mais solicitações obteve.

Durante o ano de 2000 foi desenvolvido um novo *site* para o Consórcio Europa das Tradições. Além do www.europe-traditions.com, a rede Europa das Tradições tem agora disponível, o *site* www.europeoftraditions.com onde se encontra toda a informação actualizada sobre as cinco associações que constituem esta rede.

Em Dezembro, a TURIHAB – *Solares de Portugal* foi convidada para prefaciar o 2º estudo sobre “A Hotelaria Portuguesa na Internet”, trabalho realizado pela empresa Vector21, com o patrocínio exclusivo do ICEP.

Recebemos cerca 2746 pedidos de informação através da Internet. O nosso site foi avisado 6355.

Imprensa

Os *Solares de Portugal* foram motivo de várias reportagens, artigos e publicações, contributo inegável para o reconhecimento das acções desenvolvidas pelos Solares de Portugal, e consequente atribuição do Prémio Personalidade Turística, ao Presidente da TURIHAB. A nível nacional os Solares de Portugal estiveram presentes em 175 publicações nacionais, mais 57, do que no ano passado e a nível internacional em cerca de 42 publicações.

Em 2000, destacamos as principais publicações:

- *Janeiro*: Lançamento dos Cartões Solares de Portugal em cooperação com o BES;
- Auditorias energéticas nos Solares de Portugal em cooperação com a Arealima. Conferência no Mosteiro dos Jerónimos e assinatura do Protocolo com a Rede Unicre / UNIBANCO.
- Presidente da TURIHAB, Eleito Personalidade Turística do Ano pela AJOPT e FEDAJT na BTL 2000.
- *Março*: Cooperação com os países de Leste: Recepção da delegação na TURIHAB.
- Constituição da CENTER.
- *Mai*: Deslocação a Itália, no âmbito do Programa Leader.
- *Junho*: Organização do II Europa Fórum.
- Reunião do Agrupamento Europeu de Interesse Económico (AEIE) – ETC (Europa das Tradições), para eleições do próximo triénio.
- *Setembro*: Presença da TURIHAB na Feira ABAV 2000, e no Road Show Brasil
- Missão Empresarial a Brindisi, organizada pela AEP.
- Outubro: Visita da delegação da TURIHAB à Eslovénia – região de Ljubljana, na Hungria – Vas County e no Norte da Baviera – Upper Francónia.
- O Presidente da TURIHAB, a convite do Concelho Europeu participou na Conferência Internacional “*Tourisme Durable, Environnement et Emploi*”.
- *Novembro*: Recepção na TURIHAB, de uma comissão do Governo Francês para viabilização de um projecto de desenvolvimento Rural em França, integrado no Projecto: «*Tourisme et Développement des Territoires*».
- Recepção da União Nacional das Escolas Famílias Agrícolas do Brasil (UNEFAB)

- Admissão das novas casas associadas

Suportes da Imprensa

Os órgãos de comunicação social, que deram um maior acompanhamento e cobertura às actividades dos *Solares de Portugal* ao longo deste ano.

- *Nacional:*

Revistas de CARÁCTER GERAL

- EXAME
- VIDA ECONÓMICA
- FORTUNAS & NEGÓCIOS
- IDEIAS & NEGÓCIOS
- VALOR
- ROTAS & DESTINOS
- VOLTA AO MUNDO
- CLÁSSICOS E MODERNOS
- GENTE E VIAGENS
- GENTES E LOCAIS
- VILAS E CIDADES
- REVISTA ESPAÇOS
- EXECUTIVA
- ACTIVA
- CARAS
- VIP
- OLÁ SEMANÁRIO
- ELES & ELAS
- LUX

JORNAIS NACIONAIS

- PÚBLICO
- DIÁRIO DE NOTÍCIAS
- JORNAL DE NOTÍCIAS
- SEMANÁRIO ECONÓMICO
- COMÉRCIO DO PORTO
- O PRIMEIRO DE JANEIRO
- CORREIO DA MANHÃ
- EXPRESSO
- DIÁRIO ECONÓMICO
- EURONOTÍCIAS
- SEMANÁRIO ECONOMICO

Revistas ESPECIALIZADAS

- TURIEXPO
- AMBITUR
- PUBLITURIS
- TURIEXPO
- TURISMOHOTEL
- VIAJAR
- PGA
- TURISVER
- CORREIO DO TURISMO
- TURISMO
- ATLANTIS
- MAIS TURISMO
- TURIREGIÕES
- VIAJENS

JORNAIS REGIONAIS

- CARDEAL SARAIVA
- ALTO MINHO
- FALCÃO DO MINHO
- ECO REGIONAL
- DIÁRIO DE COIMBRA
- DIÁRIO DO MINHO
- MUNDO PORTUGUÊS
- NORTE RURAL
- Jornal AMADORA-SINTRA

TELEVISÃO

Destacamos alguns programas:

- O Programa “PRAÇA DA ALEGRIA”, emitido em directo pela RTP.
- O Programa emitido em directo pela RTP INTERNACIONAL, com a presença do Director Geral de Turismo, o Presidente da INATEL, o Presidente da ENATUR e o Presidente da TURIHAB.

RÁDIO

Destacamos algumas entrevistas:

- Para a Rádio Comercial: na BTL
- Rádio Ondas do Lima
- Rádio Alto Minho
- Rádio Antena 1
- Rádio Ponte da Barca
- Rádio Voz Neiva
- Rádio Raia Melgaço
- Rádio Renascença

- *Internacional:*
 - HOUSE & GARDEN, África do Sul
 - DIE ZEIT, Alemanha
 - WEEKEND, Bélgica
 - PANROTAS, Brasil
 - NIEUWSBLAD, Holanda
 - RESEDENCE, Holanda
 - MEDITERRANEANLIFE
 - IN VIAGGIO, Itália

Boletim Informativo: “Novas dos Solares”

Em Agosto de 2000 foi criado um boletim de informação: “**Novas dos Solares**” com o objectivo de informar os associados das actividades da TURIHAB – Solares de Portugal e da CENTER, nas suas diferentes áreas de actuação:

- Promoção
- Central de Reservas
- Marketing

O boletim “**Novas dos Solares**” pretende ser ainda, um canal de comunicação dos associados, participando com sugestões e opiniões sobre o funcionamento da Associação.

3.4. Participação em Feiras e Workshops de âmbito Nacional e Internacional:

- *Nacional:*

BTL – Bolsa de Turismo de Lisboa, de 19 a 23 Janeiro, com *stand* próprio – *Solares de Portugal*. Após sessão inaugural da BTL 2000, foi oferecido um Vinho de Honra no stand Solares de Portugal.

No Gabinete de Imprensa, a AJOPT elegeu o Presidente da TURIHAB, Personalidade Turística do Ano.

Workshop - Educacional Pan-Europeu

No dia 24 de Março, a TURIHAB – Solares de Portugal participou no *workshop* organizado pelo Porto Convention Bureau, que teve lugar no Europarque em Santa Maria da Feira. Estiveram presentes hotéis de cadeias internacionais conhecidas, as Pousadas de Portugal, associações ligadas ao TER, agências de viagem, operadores turísticos e empresas várias de organização de eventos.

Workshop Ecos Ouverture

Em Abril: a TURIHAB recebeu as delegações da Eslovénia, da Hungria e da Alemanha para a realização de conferências, *workshops* e reconhecimento da realidade do TER em Portugal e da experiência portuguesa – *Solares de Portugal*.

Presidência Portuguesa

A TURIHAB – *Solares de Portugal* esteve presente no dia 19 e 20 de Junho de 2000, no Conselho Europeu, que assinalou o fim da Presidência Portuguesa, no Europarque de Santa Maria da Feira. Presentes estiveram todos os membros do Conselho Europeu, inclusive as personalidades políticas mais representativas dos 15 Estados Membros.

Foram distribuídas cerca de 750 brochuras à Imprensa e pessoalmente a alguns membros do Governo, nomeadamente ao 1º Ministro, Ministro das Finanças, Ministro dos Negócios Estrangeiros, e ao Secretário de Estado dos Negócios Estrangeiros.

TURIHAB – Solares de Portugal • Praça da República 4990-062 Ponte de Lima • Tel.++351 258 741672/742827/742829 • Fax: ++351 258 741444/931320

E-mail:info@turihab.pt turihab@mail.telepac.pt • <http://www.turihab.pt> www.solares-de-portugal.com

- *Internacional:*

FITUR – Feira Internacional de Turismo, Madrid em Espanha, de 26 a 30 de Janeiro. Presença na FITUR com mesa no *stand* do ICEP. Foram efectuados contactos com várias entidades nacionais e estrangeiras (cerca de 20 reuniões) para promoção dos *Solares de Portugal*.

BIT – Bolsa Internacional de Turismo, Milão, Itália, de 23 a 27 de Fevereiro, com mesa no *stand* do ICEP, foram realizadas cerca de 15 reuniões com operadores e agências de viagem e 8 novos contactos com a imprensa italiana.

ITB – De 11 a 15 Março em Berlim. Estivemos presente com uma mesa no *stand* do ICEP e realizaram-se cerca de 25 reuniões com operadores e agências de viagem.

XXVII Congresso e Exposição de Turismo ABAV que se realizou em Salvador da Bahia no Brasil de 13 a 17 de Setembro.

ROAD-SHOW de Portugal no Brasil, Organizado pelo ICEP (18 a 20 de Setembro):

- *Workshop* no Hotel Grandville em Belo Horizonte – onde foram realizados cerca de 125 contactos entre agentes de viagem e operadores turísticos.
- *Workshop* no Hotel Sofitel Rio Palace no Rio de Janeiro – realizaram-se cerca de 130 contactos.
- *Workshop* no Hotel Renaissance em São Paulo – foram contactados cerca de 150 agentes de viagem e operadores turísticos.

Workshop: Ecos Ouverture

Em Setembro uma delegação da TURIHAB participou nos *workshops* e nas visitas às regiões de Vas County, na Hungria, Ljubljana, na Eslovénia e Upper-Frankónia na Alemanha.

WTM – World Travel Market’00 – realizada em Londres de 13 a 16 de Novembro. Presença dos *Solares de Portugal*, com uma mesa no *stand* do ICEP.

BTF – Feira de Bruxelas, de 14 a 16 Dezembro estivemos presentes com uma mesa no *stand* do ICEP, onde se realizaram aproximadamente 30 novos contactos de operadores e agências de viagem.

Missão Empresarial a Brindisi:

Em Setembro a TURIHAB participou na Missão Empresarial a Brindisi, organizada pela Associação Empresarial Portuguesa (AEP), integrada no projecto denominado: EDIMAR - Economic Development in Maritime Regions. Este evento teve a presença dos parceiros que constituem as 6 regiões do projecto, nomeadamente, Portugal - Viana do Castelo; Alemanha – Cuxhaven; França – Bastia; Irlanda – Cork, Reino Unido – Swansea Bay e Itália – Brindisi.

4. Controlo de qualidade:

A TURIHAB valorizou a visita de funcionários da Associação para fazerem um reconhecimento às casas tendo como objectivos: melhorar o conhecimento qualitativo da oferta, elaborar um relatório no sentido de apurar as necessidades dos associados e avaliar, *in loco*, a presente situação das casas face às variações da procura e facultar informação no âmbito das promoções e cooperação que a TURIHAB tem vindo a estabelecer com várias entidades.

Relativamente às reclamações, houve uma diminuição significativa do número de reclamações apresentadas, quer pelas agências de viagem, quer pelos clientes directos. A altura do ano em que surgiram mais reclamações, coincide com a época, com maior fluxo de reservas.

De uma maneira geral, os problemas apresentados focam-se nos seguintes aspectos:

- O barulho, especialmente nas alturas das festas no Verão. Houve vários hóspedes que não apreciaram este tipo de manifestações, sentindo-se incomodados.
- A falta de placas de sinalização. Os hóspedes de nacionalidade estrangeira, sentem que perdem muito tempo há procura das casas.
- A ausência dos donos das casas, essencialmente na chegada dos hóspedes. Estes ressentem-se com a situação, pois gostariam de ter mais apoio por parte dos seus anfitriões.

Apesar da diminuição face ao ano anterior, é necessário haver um cuidado maior, por parte das casas, para que no ano vindouro não haja reclamações na prestação de serviços.

5. RESERVAS

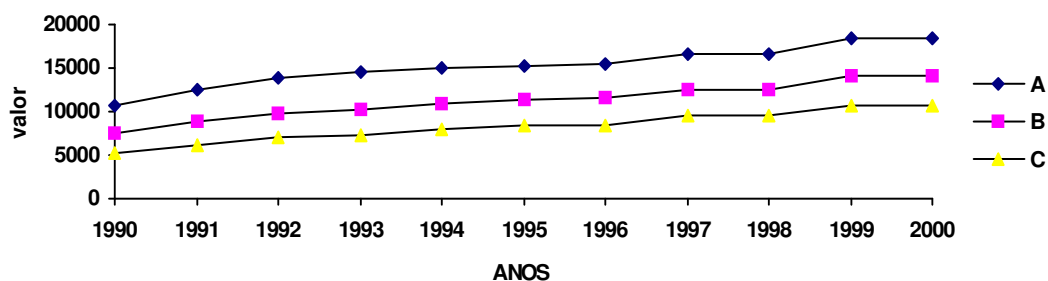
TURIHAB – Solares de Portugal

CENTER – Central Nacional de Turismo em Espaço Rural

Durante 2000, tivemos um total de 55 000 dormidas sendo a taxa de ocupação média de 19%.

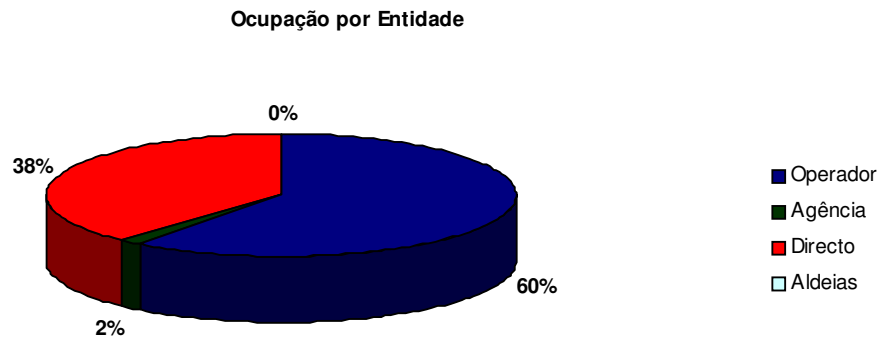
O Produto: Solares de Portugal

Categoria		Total	Quartos	Apartamentos	Total Quartos	Camas
A	<i>Casas Antigas</i>	11	67	6	73	141
	<i>Quintas e Herdades</i>	3	6	11	22	44
B	<i>Casas Antigas</i>	31	147	34	181	399
	<i>Quintas e Herdades</i>	22	109	25	136	283
	<i>Casas Rústicas</i>	2	5	1	6	12
C	<i>Quintas e Herdades</i>	11	29	19	48	111
	<i>Casas Rústicas</i>	12	32	8	40	80
TOTAL		92	395	104	506	1070

Evolução dos Preços

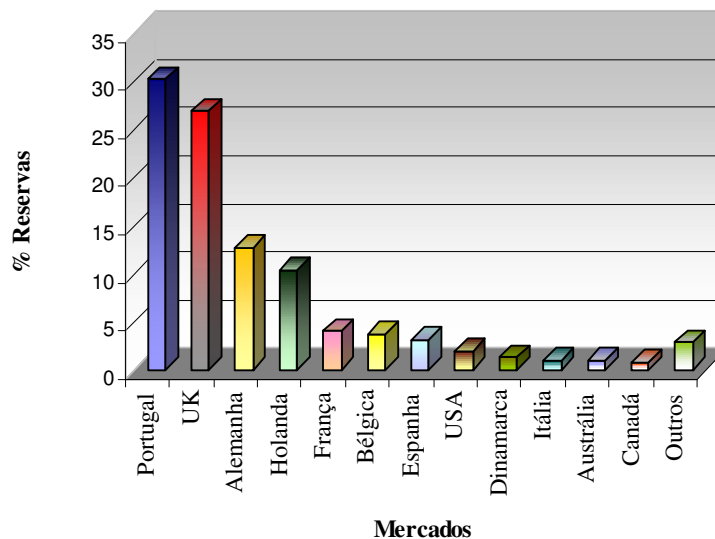
Como se pode observar, os preços praticados nas casas mantiveram-se nos anos de 1999 e 2000, que teve como objectivo a fidelização dos clientes Solares de Portugal. Tendo em consideração que os preços contratados para a época de 2001/2002 tem um aumento de 8%. É de salientar, que as tabelas de preços já são distribuídas em Euros quer para os operadores turísticos quer para os clientes directos.

Gráfico de Ocupação por Entidade



Segundo os dados de 1999 e 2000, do qual confirmam que os operadores continuam a ser os principais responsáveis pela ocupação de 60% de reservas. Face aos clientes directos verifica-se o valor de 30% e, as agências que apresentam um valor não muito diferente nos dois anos cerca de 2%.

Gráfico de Ocupação por Mercado



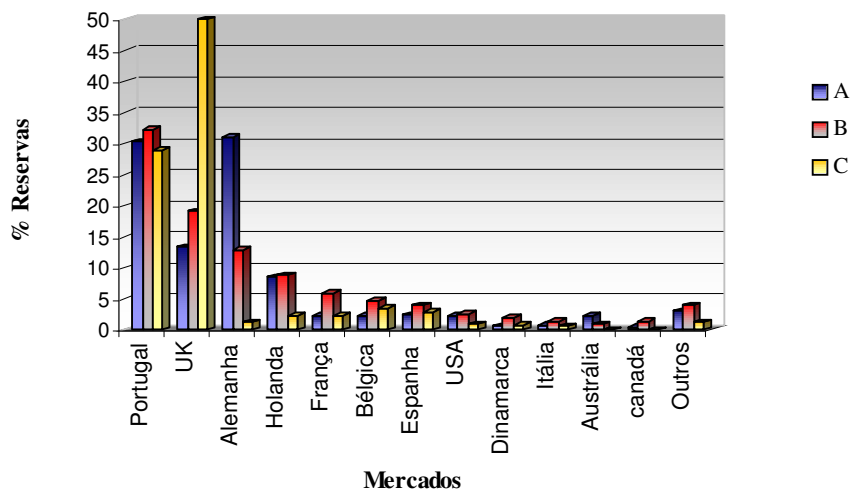
Em 1999, o mercado inglês confirmou o seu 1º lugar com 30%. No ano 2000, conforme podemos constatar o posicionamento do mercado português face ao produto Solares de Portugal, representa a mesma percentagem de valor que o mercado inglês no ano de 1999, ou seja, 30%. tendo o mercado inglês no ano de 2000 descido em termos percentuais em 3%.

Deste modo, os dois principais mercados emissores de reservas são Portugal e o Reino Unido.

Do conjunto das principais nacionalidades a que correspondem o gráfico, destacam-se a Alemanha, Holanda, França, e Bélgica que aumentaram os seus valores em média 3 a 5% do total.

Relativamente ao mercado espanhol apresentou um significativo decréscimo de 1999 para 2000 em 4%.

Gráfico de Ocupação por Mercados / Nível da Casa



A análise do gráfico permite concluir que o nível C tem como primeiro mercado o inglês com 55%, o mesmo que em 1999, seguidamente o mercado português com uma agradável surpresa que aumentou o n.º de reservas do ano de 1999 com 19% para 2000 com 29%. Este aumento é fundamentado pelo factor preço que se estabelece como preço mais baixo das três categorias, pela arquitectura simples que esta categoria apresenta, às facilidades oferecidas como a piscina e, igualmente à independência de alojamento (a apresentação de apartamentos).

Ainda na aceção de casas de categoria C, destaca-se o mercado belga e o mercado espanhol com variações similares de 4% e 3%. Esta escolha deve-se fundamentalmente aos seguintes aspectos:

- Ambiente natural e paisagista
- Contexto cultural e artístico
- Hospitalidade e cordialidade
- Tranquilidade e simpatia
- Factor Preço

Nas casas de categoria B, Portugal registou a sua quota de preferência com 32%, mais de 5% que no ano de 1999, seguidamente os ingleses com 20% e os alemães com 13%. No que concerne aos clientes ingleses, estes desceram de 30% do ano de 1999 para 20% do ano de 2000.

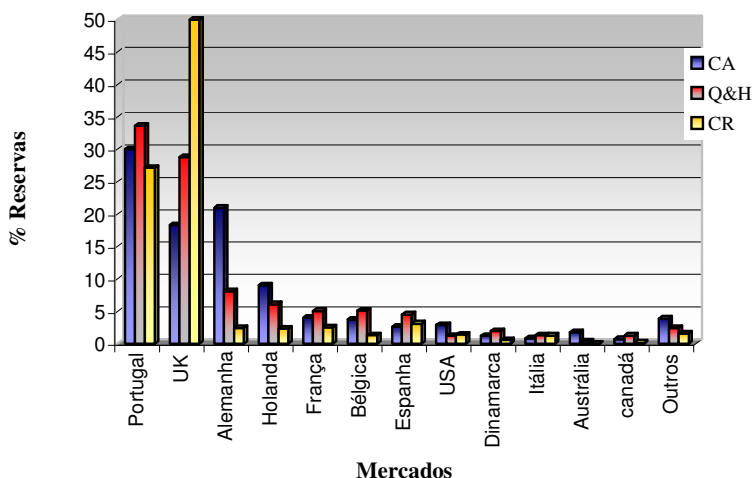
Todavia, convém realçar o aumento considerável dos holandeses de 7% (ano de 1999) para 9% (ano 2000).

Dentro da categoria A, os principais clientes são os alemães e os portugueses, no qual se verifica um aumento percentual em ambos os anos:

- Em 1999, os clientes alemães representam 29% das reservas face a 31% de reservas do ano 2000.
- Os turistas portugueses aumentaram de 26% para 30% (ano 2000).

Relativamente aos turistas portugueses, o aumento de reservas deve-se ao facto do protocolo entre a TURIHAB – Solares de Portugal e o Banco Bes – Crediflash – Fins de Semana BES; os Cartões Solares de Portugal, no qual referem o desconto de 20% oferecido aos melhores clientes dos Solares de Portugal e os diversos protocolos efectuados pela TURIHAB e outras entidades.

☑ Gráfico de Ocupação por Mercados / Tipo de Casa

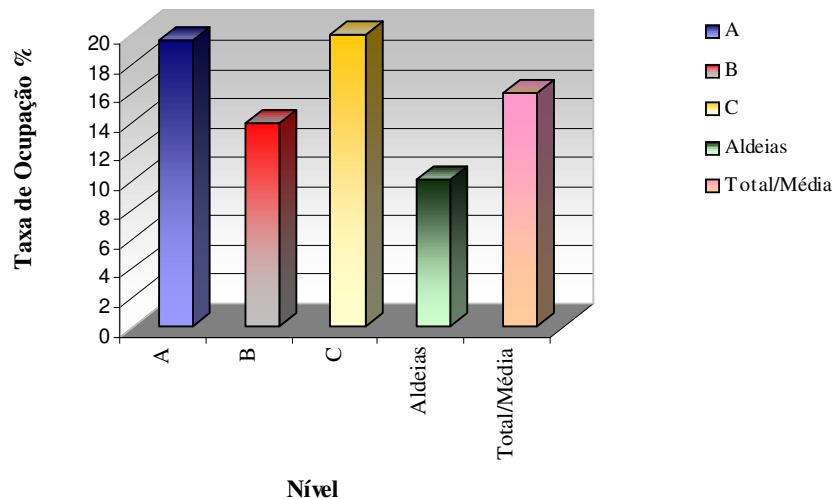


Dentro da modalidade – Casas Rústicas os ingleses representam 56% das reservas, segue-se os portugueses com 27% e, por fim, os espanhóis, franceses e alemães que prefazem um percentagem similar de 3%.

Relativamente às Quintas & Herdades são os portugueses com o maior valor de percentagem com 34%, seguindo-se o Reino Unido com 29%. Partilham da mesma preferência os mercados da Holanda, Bélgica, França e Espanha.

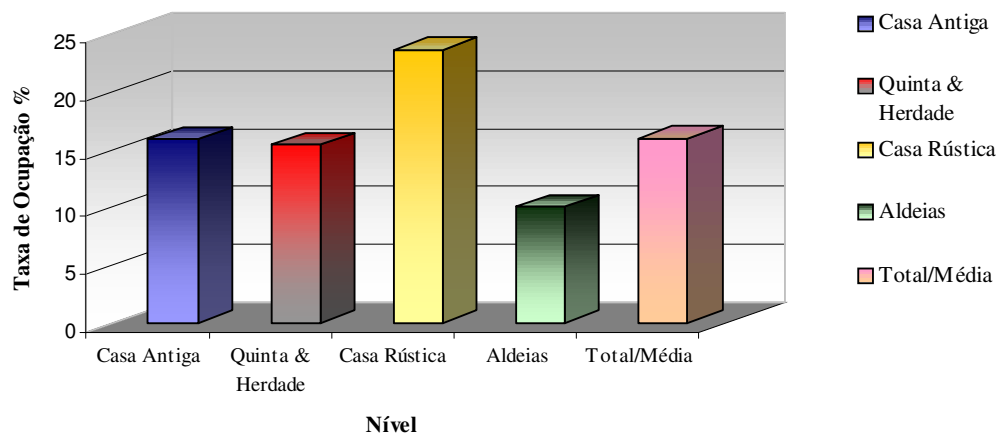
Como podemos observar através do gráfico em análise, os mercados dominadores são os portugueses e alemães com 30% e 21%, respectivamente. É de destacar a preferência por este tipo de casa o mercado holandês e o mercado americano.

Gráfico por Nível de Casa



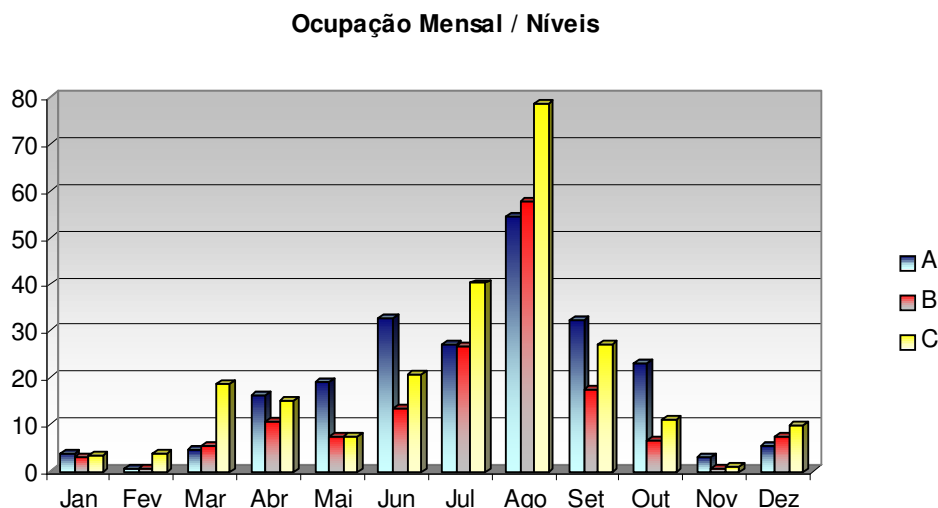
Em 2000, a taxa de ocupação das casas de categoria C é de 21%. No que respeita à categoria B a taxa de ocupação foi de 14%, o que apresenta um decréscimo às casas de categoria de A com 19,5%. As Aldeias de Portugal, o mais recente produto da CENTER – o Turismo de Aldeia já representa 10% de taxa de ocupação.

Gráfico de Ocupação por Tipo de Casa



Pela análise do gráfico, poder-se-á observar que as Casas Rústicas destacam-se entre as diferentes modalidades de TER. Seguidamente, as Casas Antigas e as Quintas & Herdades representam uma taxa de ocupação não muito antagónica uma da outra.

☑ *Gráfico de Ocupação Mensal / Níveis*



Os dados apresentados serão analisados de acordo com as diferentes categorias.

CATEGORIA A

No que se refere à categoria A, os meses de Junho, Julho e Agosto continuam a ser os meses de maior destaque. Contudo, denota-se factos bastante curiosos. Senão, observe-se:

- No ano de 1999, os meses de maior ocupação foram os meses de Junho (36%), Julho (36%) e Agosto (49%).

No entanto, estes dados alteram-se no ano seguinte:

- Junho (33%), Julho (27%) e Agosto (55%).

É de realçar o aumento de reservas no mês de Setembro em 1999 com 23% e, no ano 2000 com 32% e, igualmente o mês de Outubro que aumentou as suas reservas do ano de 1999 com 14% para 23%, do ano 2000.

Poder-se-á concluir que nos meses de Junho e Julho, as reservas de categoria A desceram, ao contrário do mês de Agosto e Setembro em que houve um aumento percentual de 7% e 10%, respectivamente.

CATEGORIA B

Nas casas de categoria B, a situação é homogénea, ou seja, os dados não diferem do gráfico anterior tendo-se verificado um aumento percentual no mês de Agosto com 58% (ano de 1999) para 61% (ano de 2000). Mais uma vez, o mês de Setembro verificou aumentos, neste caso, na categoria B aumentou de 14% (ano de 1999) para 18% (ano de 2000).

CATEGORIA C

Nas Casas de categoria C, os dados revelam-se bastante antagónicos face às categorias A e B.

No mês de Março, a taxa de ocupação sobe dos 4% (ano de 1999) para 19% (ano 2000). Este facto deve-se à ocupação efectuada pela equipa de filmagem – Filmes Madragoa.

Os meses de maior concentração confirmam mais uma vez a presença dos turistas nos meses de veraneio mas com descidas significativas face ao ano de 1999, observe-se:

No ano de 1999,

- Junho – 31%
- Julho – 51%
- Agosto – 81%
- Setembro – 30%

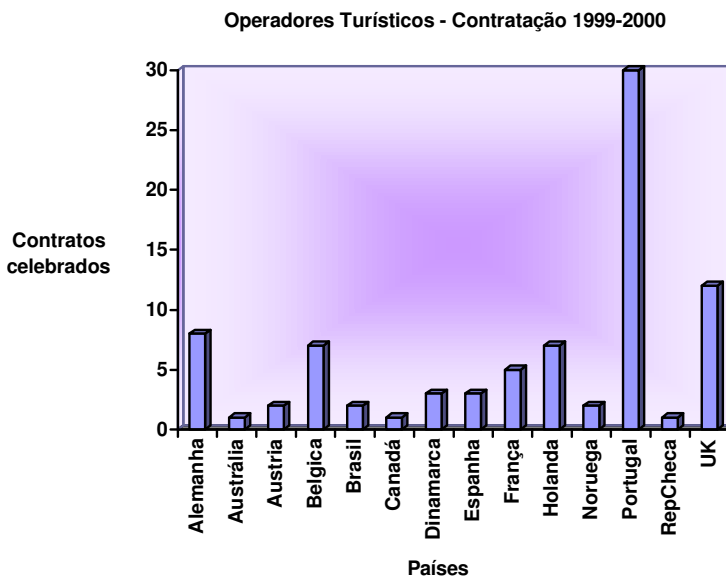
No ano 2000,

- Junho – 21%
- Julho – 40%
- Agosto – 79%
- Setembro – 27%

Contratos e Protocolos

Como resultado de todo o esforço de marketing, o produto Solares de Portugal é reforçado pelas relações que estabelece não só com as instituições oficiais como o ICEP, a DGT, o Fundo de Turismo, as Regiões de Turismo como também com os operadores e agências quer nacionais quer internacionais.

Deste modo, realçamos os contratos e protocolos estabelecidos com alguns dos operadores e agências de viagens mais importantes no ano 2000:



- *Nacional:*
 - *Operadores e Agências de Viagens:* Abreu; Andaltour; Citur; Cityrama; Compass; Domitur; Full Services; Ikamar; Intervisa Travel Service; JM Vacations; LTS, Agência de Viagens e Turismo; Miltours; Mundiclasse; Mundiviagens; Nouvelles Frontières; Orey Viagens; Portimar; Portus Viagens; Space Travel; Star Turismo; Team4; Top Tours; Viagens Mapa Mundo; Vinitur; World Travel Turismo Cruzeiro; Alma – Viagens, Comércio e Turismo; Club Viajar; Club Vip; Condor; Feriasol; Icitours; Latitud Forty; Lido Tours; Lux Tour Lusitania Expresso; Mélia Porto; PJA – Viagens e Turismo; Polis – Viagens e Turismo; Portimar; Portus Viagens; Quasar; Saga Travel; Sirius Viagens e Turismo; SITTIS; Terra Nova, Viagens e Turismo; Travel Shop; Viagens Gheisa
 - *Empresariais, Associações e Entidades Publicas:* Serviços Sociais da Presidência do Conselho de Ministros; APTCA - Associação Portuguesa de Tripulantes de Cabine; Grupo Desportivo Parlamentar; Automóvel Clube de Portugal; MARL – Mercado Abastecedor da Região de Lisboa; Associação Sindical de Professores Licenciados; centro nacional de Cultura; Associação Nacional dos Jovens Empresários; Sindicato de Jornalistas, Clube Nissan 4x4; AJOP – Associação dos Jornalistas Portugueses do Turismo
- *Internacional:*
 - *Operadores Turísticos e Agências de Viagens:*
 - Alemanha:* Caminhos de Portugal Reizen; Da Silva-Ferienhauser in Portugal; Olimar Reizen; Portugal Reizen; PortuTeam; Villas Ambiente; Wolters Reizen
 - Austrália:* Ibertours Travel
 - Austria:* Braun Touristik;
 - Bélgica:* Air Portugal Tours; BBL Travel; Divantoura; Flash travek; Horizon 2000; Ikaros-Anders Reizen; Melia Belgique; Sylvae Tours/Caractère; Pégase
 - Brasil:* Let's Tour Turismo; Soletur
 - Canadá:* Legacy Travel
 - Dinamarca:* Merlot Tours; Portugal Bureauet; Svante Rejser
 - Espanha:* Abreu Madrid; Brittany Ferries; Circuitos Tornado; Portugal Travel; Restel
 - França:* Ericeira Villas; Le Grand Golf; Portugal au Portugal Tourisme Chez L'Habitant; Voyages Mar Sol
 - Holanda:* Discover Reizen; Dutch Golf; Europa Exclusief/Vrijuit; NBBS; Flex Travel; Girassol Vakanties; Golf Associatie Portugal; Portucale; Royal Hansa
 - Inglaterra:* Abreu Londres; Alternative Travel Group; Caravela Tours; Cresta Holidays; EHS Travel; Harlen Travel; Light Blue Travel; Longmere International; Magic Travel; North Portugal Travel; Portfolio; Portugala Holidays; Simply Travel; Something Special Holidays; Traveller's Way; Vintage Travel
 - República Checa:* Blue Sky Travel
 - Suiça:* Falcon Travel
 - Donizetti Viaggi; Linguissimo; Pandora Tours; Promotur; Travelider; Viajes Ecuador

No ano 2000 salientamos o contrato estabelecido com a Blue Sky Travel, República Checa, entrando, assim, um mercado novo, com muita potencialidade a nível da procura.

A Legacy Travel é o primeiro operador canadiano com o qual a TURIHAB estabelece um acordo.

Realçamos durante 2000:

- A assinatura do protocolo com a Redunicre, proporcionando em todos os Solares de Portugal a possibilidade de pagamento por cartão;
- A cooperação transnacional no âmbito da Europa das Tradições culminando com a realização do II Europa Forum
- Recepção das delegações do Mercosul, Ecos-Ouverture e Europa das Tradições;
- A Candidatura dos Solares de Portugal à Europa um Património Comum;
- A concepção e exposição dos Solares de Portugal;
- Constituição da CENTER pela TURIHAB e a ATA
- A candidatura ao PORN “Europa das Tradições: uma visão transatlântica”
- A Campanha BES, com a divulgação dos cartões Solares de Portugal, edição de folhetos, comparticipação das brochuras e a apresentação das casas na Revista Clássicos & Modernos;
- Edição do Livro Solares de Portugal conjuntamente com o UNIBANCO;
- Com os Operadores realçamos a brochura da Agência ABREU, para o mercado internacional, com todos os Solares de Portugal; A Blue Sky Travel – com um plano de marketing e uma campanha de promoção dos Solares de Portugal;

Ponte de Lima, 07 de Abril de 2001